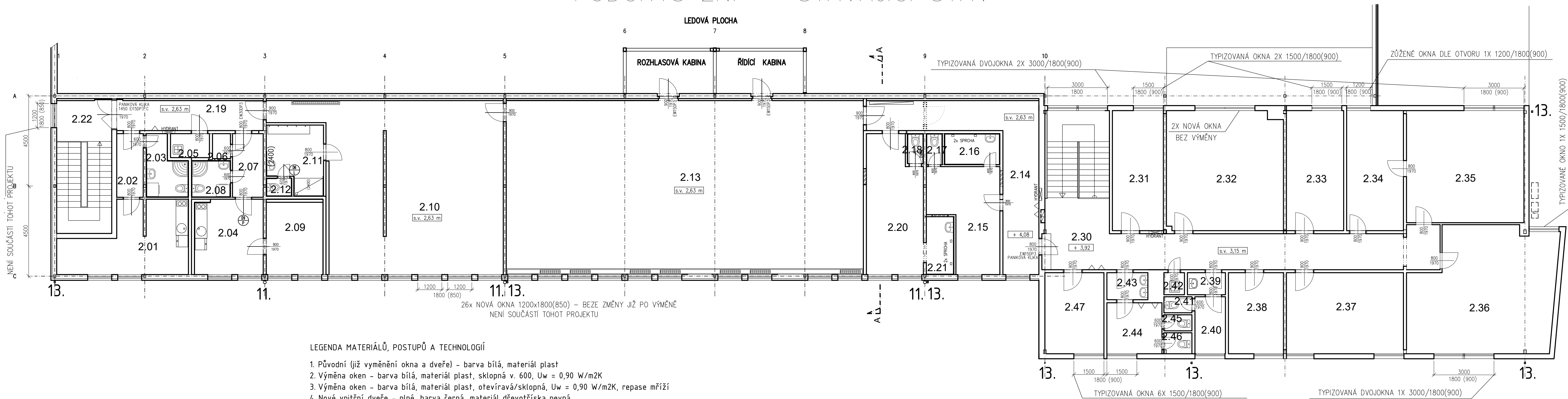


# PŮDORYS 2NP – STÁVAJÍCÍ STAV



## LEGENDA MATERIÁLŮ, POSTUPŮ A TECHNOLOGIÍ

3. Původní (již vyměnění okna a dveře) – barva bílá, materiál plast
2. Výměna oken – barva bílá, materiál plast, sklopná v. 600, Uw = 0,90 W/m<sup>2</sup>K
3. Výměna oken – barva bílá, materiál plast, otevíráva/sklopná, Uw = 0,90 W/m<sup>2</sup>K, repase mříží
4. Nové vnitřní dveře – plné, barva černá, materiál dřevotřísková pevná
5. Zateplení ETICS EPS Hl. 160 mm (např. BAUMIT OPEN), barva bílá, silikonová omítka, zrnitost 1,5 mm, U = 0,21 W/m<sup>2</sup>K
- 5.2. Zateplení podhledu ETICS EPS Hl. 200 mm (např. BAUMIT OPEN), barva bílá, silikonová omítka, zrnitost 1,5 mm, U = 0,13 W/m<sup>2</sup>K
- 5.4. Zateplení ETICS EPS Hl. 80 mm (např. BAUMIT OPEN), barva bílá, silikonová omítka, zrnitost 1,5 mm, i s původní izolací U = 0,21 W/m<sup>2</sup>K, delší kotvy/jako na 180 mm
- 5.6. Zateplení šříty haly na zdivo – ETICS EPS Hl. 50 mm (např. BAUMIT OPEN), barva bílá, silikonová omítka, zrnitost 1,5 mm, se šříťovým zdívem U = 0,50 W/m<sup>2</sup>K
- 5.8. Zateplení šříty haly na výplň Knauf AQUAPANEL OUTDOOR 12,5 mm (900x2500) x Uw a CW profilů š. 100 mm, izolant vata 100 mm, rošt se musí uchytit – založit na průběžnou kotvu z profilu L 120X120X8 mm + ETICS EPS Hl. 50 mm (např. BAUMIT OPEN), barva bílá, silikonová omítka, zrnitost 1,5 mm, komplet U = 0,25 W/m<sup>2</sup>K
6. Zateplení ETICS EPS Hl. 160 mm, barva světle šedá, BAUMIT LIFE 0873, silikonová omítka, zrnitost 1,5 mm, U = 0,21 W/m<sup>2</sup>K
- 6.2. Zateplení ETICS EPS Hl. 80 mm, barva světle šedá, BAUMIT LIFE 0873, silikonová omítka, zrnitost 1,5 mm, i s původní izolací U = 0,21 W/m<sup>2</sup>K, delší kotvy/jako na 180 mm
7. Zateplení soklu ETICS XPS Hl. 160 mm, barva šedá, BAUMIT LIFE MOSAIK M 330 – Elbrus, U = 0,21 W/m<sup>2</sup>K
- 7.2. Zateplení soklu ETICS XPS Hl. 80 mm, barva šedá, BAUMIT LIFE MOSAIK M 330 – Elbrus, i s původní izolací U = 0,21 W/m<sup>2</sup>K, delší kotvy/jako na 180 mm ETICS/
- 7.4. Povrchová úprava soklu, barva šedá, BAUMIT LIFE MOSAIK M 330 – Elbrus
8. Očištění šříťové stěny stadionu – VSŽ a 2x povrchový nátěr, barva světle šedá, BAUMIT LIFE 0873
9. Očištění šříťové stěny a soklů od obkladu, včetně vyrovnání povrchu a likvidace
10. Klempířské prvky – nové oplechování atiky, barva přírodní – stříbrnošedá, pozink-poplastovaný plech
11. Klempířské prvky – nové žlaby, včetně koncového plechu a svody 150 mm, včetně gaigru a napojení na dešť.kanal, barva přírodní – stříbrnošedá, pozink-poplastovaný plech
12. Klempířské prvky – nové parapety širší varianta okna č.1, barva přírodní – stříbrnošedá, pozink-poplastovaný plech
- 12.2. Klempířské prvky – nové parapety užší varianta okna č.2-3, barva přírodní – stříbrnošedá, pozink-poplastovaný plech
13. Nové svody bleskosvodné soustavy v původní trase, včetně kotev a uzemnění
14. Rozpadě zdi pod parapet čl. zdíva Ytong 300 mm a zazdění původních otvorů, včetně zajištění, vnitřní vápeno-cementové omítky, štku a malby
15. Depozit mříží, mechanické čištění 3x povrchový nátěr včetně chemických kotev na mříže – původních otvorů-administrace
- 15.2. Odstranění původních mříží
16. Stávající coplitl průhledný – posouzení při stavbě / 4. moduly / možná výměna
17. Stávající vzduchotechnické zařízení a žaluzie – posouzení při stavbě / možná výměna 8x1000x1600 mm

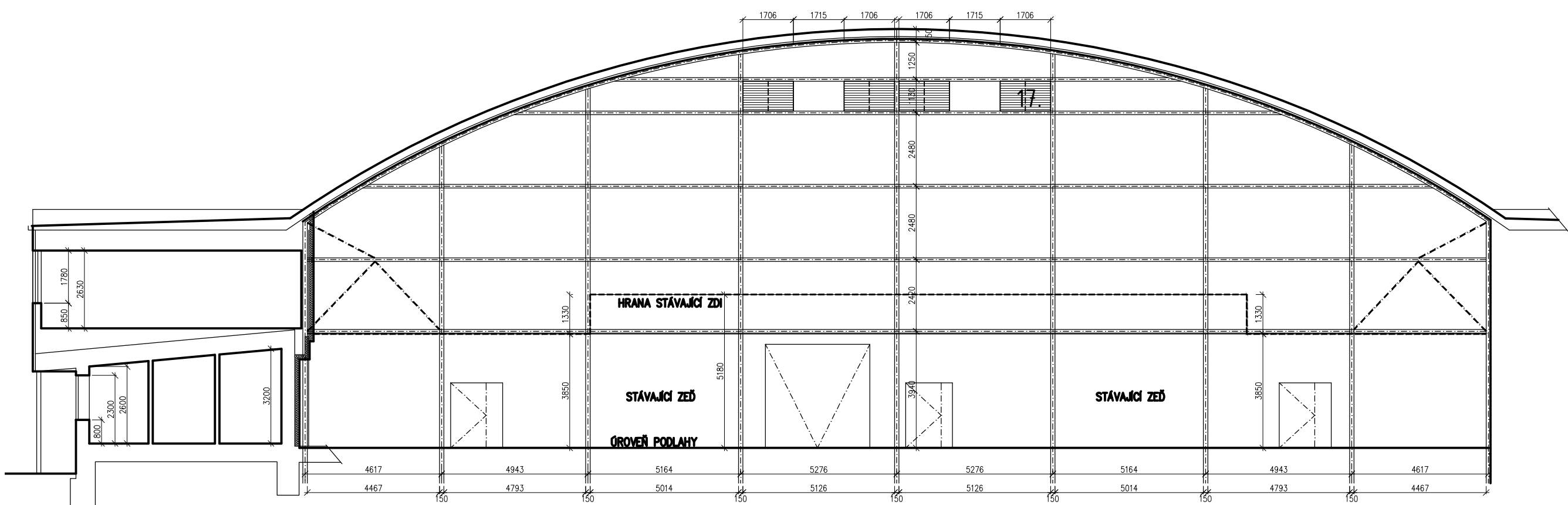
LEGENDA MISTNOSTI LEVA ČÁSTI TĚLOVICOVNÁ 2NP		
Č.M.	NAZEV MISTNOSTI	PLOCHA m <sup>2</sup>
2.01	POKOJ+ KUCH.KOUT	18.61
2.02	PŘEDSÍŇ	4.21
2.03	KOUPELNA+WC	5.30
2.04	POKOJ+ KUCH.KOUT	13.49
2.05	UKID	2.34
2.06	KOMORA	1.13
2.07	PŘEDSÍŇ	4.89
2.08	KOUPELNA+WC	3.57
2.09	POKOJ	10.67
2.10	POSILOVNA	80.73
2.11	SATNA	8.80
2.12	WC	1.15
2.13	CVIČEBNÍ SAL	155.12
2.14	PŘEDSÍŇ SALU	25.88
2.15	SATNA	15.40
2.16	UMÝVÁRNA	4.30
2.17	WC	1.24
2.18	WC	1.17
2.19	CHODBA	11.72
2.20	SATNA	18.40
2.21	UMÝVÁRNA	3.97
2.22	SCHODIŠTĚ	18.54

LEGENDA MÍSTNOSTI PRÁVA ČÁST ADMINISTRATIVA 2NP	
Č.M. NÁZEV MÍSTNOSTI	POZNAMKA
	POLOHA m2
2.30 SCHODIŠTĚ+CHOBOA	55,60
2.31 SKLAD SPORT.POTŘ.	15,30
2.32 KANCELÁŘ	34,65
2.33 KANCELÁŘ	17,20
2.34 SKLAD + PŘEDSÍN	17,00
2.35 KANCELÁŘ	32,95
2.36 KANCELÁŘ	42,90
2.37 KANCELÁŘ	23,70
2.38 KANCELÁŘ	11,15
2.39 PŘEDSÍN	2,10
2.40 WC - ŽENY	4,35
2.41 WC	1,12
2.42 ŮKLID	1,12
2.43 PŘEDSÍN	2,80
2.44 WC - MUŽI	7,00
2.45 WC	1,12
2.46 WC	1,12
2.47 KANCELÁŘ	14,00

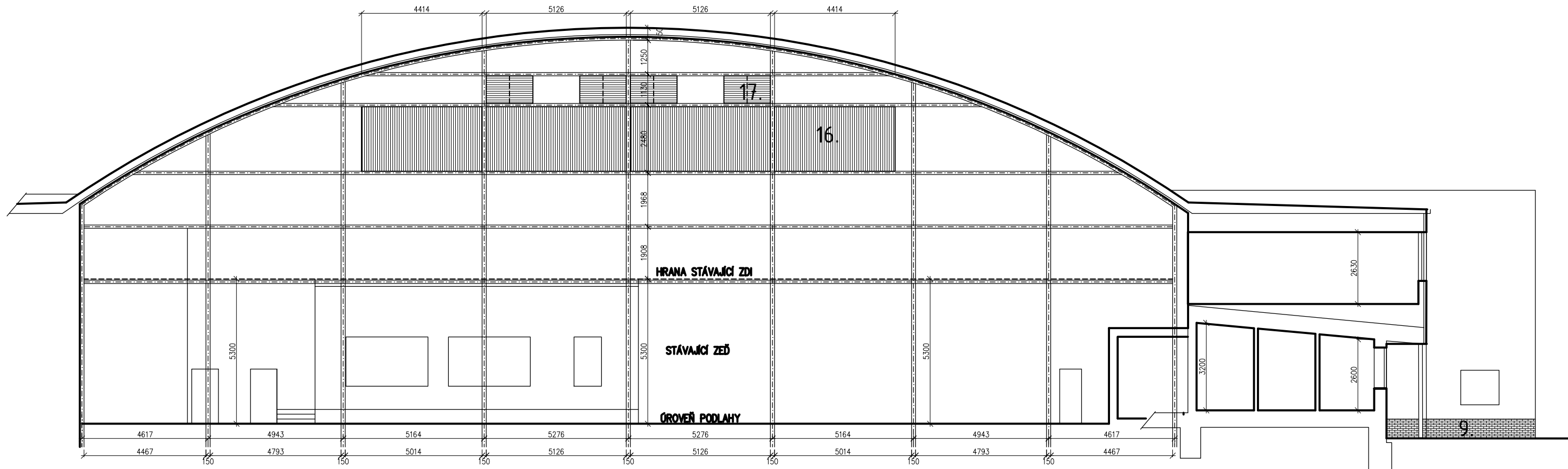
## LEGENDA

- [illegible]

ŘEZO-POHLED ZÁPADNÍ ŠTÍT – STÁVAJÍCÍ STAV



ŘEZO-POHLED VÝCHODNÍ ŠTÍT – STÁVAJÍCÍ STAV



AKCE / PROJEKT		
SÍŤENÉ ENERGETICKÉ NÁROČNOSTI ZMINHOVÉ STADIONU VELKÉ POPOVICE		
Hingroffova 336, Velké Popovice, 251 69		
část / objekt		
SO 01		
stavběbník		
TJ Slavov Velké Popovice, z.s.		
Hingroffova 336		
251 69 Velké Popovice		
projektant		
studio myja		
Studio MJA, spol. s r.o., Křižkova 4, Praha 4 140 00 Praha 4 CZ22619433, IČ: CZ22619433 tel. +420 224 811 552, +420 224 811 552 mobil. +420 777 841 260, 777 844 698 e-mail: mia@studio-myja.cz <a href="http://www.studio-myja.cz">http://www.studio-myja.cz</a>		
technický inženýr projektu		
ING. MIROSLAV JAKOUBEK		
architekt		
JIRÍ MEZERA		
projektantů		
ING. MIROSLAV JAKOUBEK		
projektant části		
ING. MIROSLAV JAKOUBEK		
různob. a podp. IP / projektanta části		
ING. MIROSLAV JAKOUBEK		
stupeň projektu		
DSP		
část projektu		
D - ARS		
dílo část projektu		
D. 1.1.		
datum vydání		
03/2021		
název výkresu		
PŮDORYS 2.NP, ŘEZY STÁVÁJÍCÍ STAV		
mřítko	formát	pare
1:100/150	8x4A	
diso výkresu		
D.1.1. - 02		